



Общество с ограниченной ответственностью  
«ИНФОРМАЦИОННЫЕ ТЕХНОЛОГИИ ПАПИЛОН»

ООО «ИТ-ПАПИЛОН»

---

ИНСТРУКЦИЯ ПО УСТАНОВКЕ  
ПРОГРАММНОГО ОБЕСПЕЧЕНИЯ АВТОМАТИЗИРОВАННОГО РАБОЧЕГО  
МЕСТА ЭКСПЕРТА-КРИМИНАЛИСТА (ПРОГРАММЫ РАСТР)

г. Миасс Челябинской обл.  
2022 г.

## **1. Общие положения**

1.1. Программа предназначена для информационного обеспечения следующих процедур, выполняемых экспертно-криминалистическими подразделениями:

- фиксация (в цифровой форме) результатов осмотра мест происшествий;
- производство различных видов экспертиз; проведение сравнительных исследований.

1.2. Программа вкупе с соответствующими техническими средствами позволяет захватить изображение объекта экспертизы непосредственно при осмотре места происшествия или в лаборатории, а также провести неразрушающие исследования и сопоставление изъятого изображения с различными шаблонами. Соответствующие шаблоны содержатся в составе коллекций изображений, предназначенных для сравнительных исследований, которые поддерживаются средствами системы управления собственной БД системы Растр.

1.3. Программа позволяет обработать изображение объекта экспертизы так, чтобы выявить незаметные для невооруженного глаза детали и свойства, сохранить изображение объекта экспертизы, в том числе обработанного, с сохранением записи всех преобразований и возможностью отката на любую стадию обработки; создать иллюстративный материал к заключениям эксперта и другим документам с использованием полученных изображений.

1.4. Программа может устанавливаться и использоваться в среде ОС Windows (как в 32 битовом, так и в 64 битовом исполнении) следующих модификаций: Windows XP, 7, 8, 8.1, 10.

## 2. Установка ПО

2.1. Запустите программу-установщик Setup.exe из состава дистрибутива ПО (см. рисунок 1).

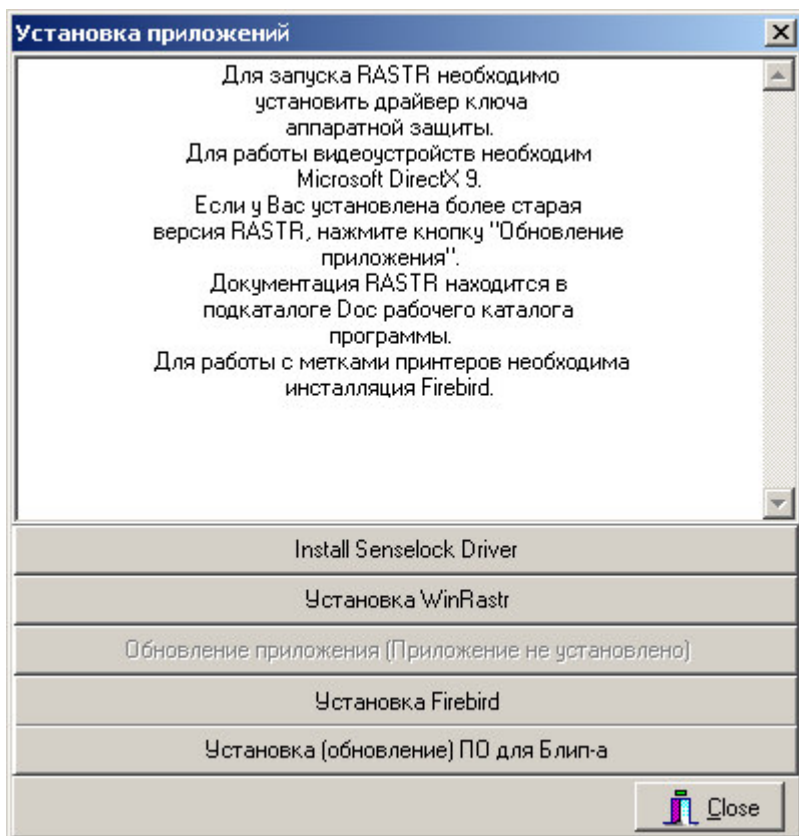


Рисунок 1. Окно программы-установщика

2.2. Для установки прикладного программного обеспечения системы "Растр" нажмите на кнопку "Установка WinRastr". По завершении непродолжительного временного отрезка подготовки будет открыто окно Мастера установки (см. рисунок 2).

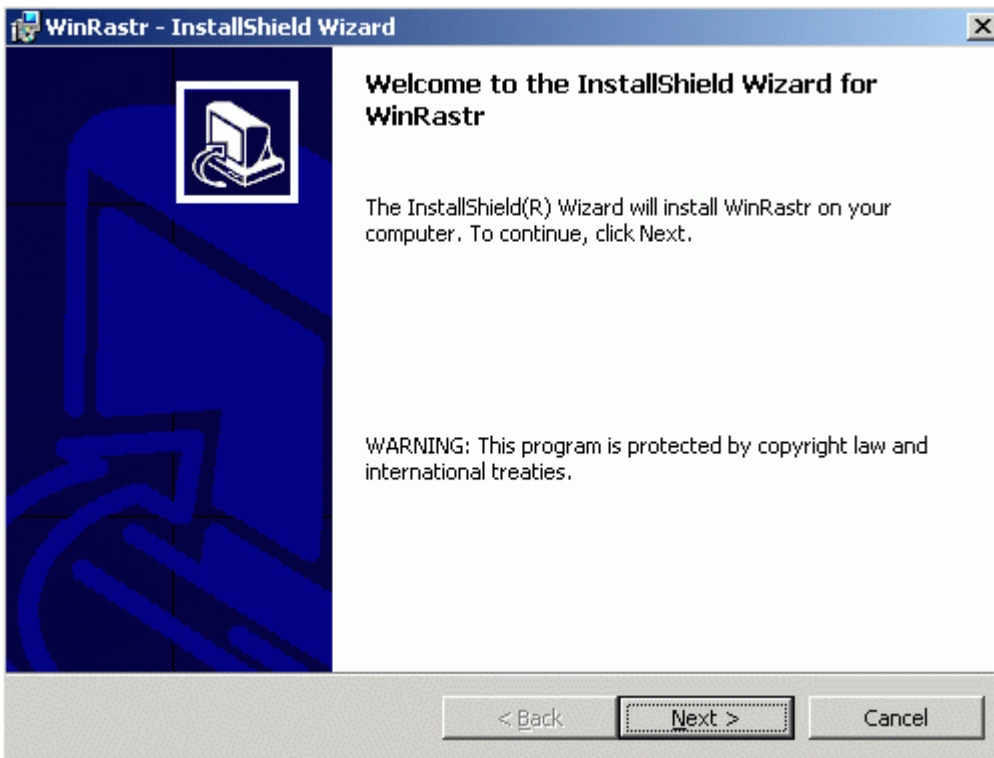


Рисунок 2. Окно мастера установки

2.3. Нажмите на кнопку "Next >". В следующем окне (см. рисунок 3) введите в отведенных полях Имя Пользователя и Название Организации (в произвольной форме), а также регистрационный номер дистрибутива прикладного программного обеспечения.

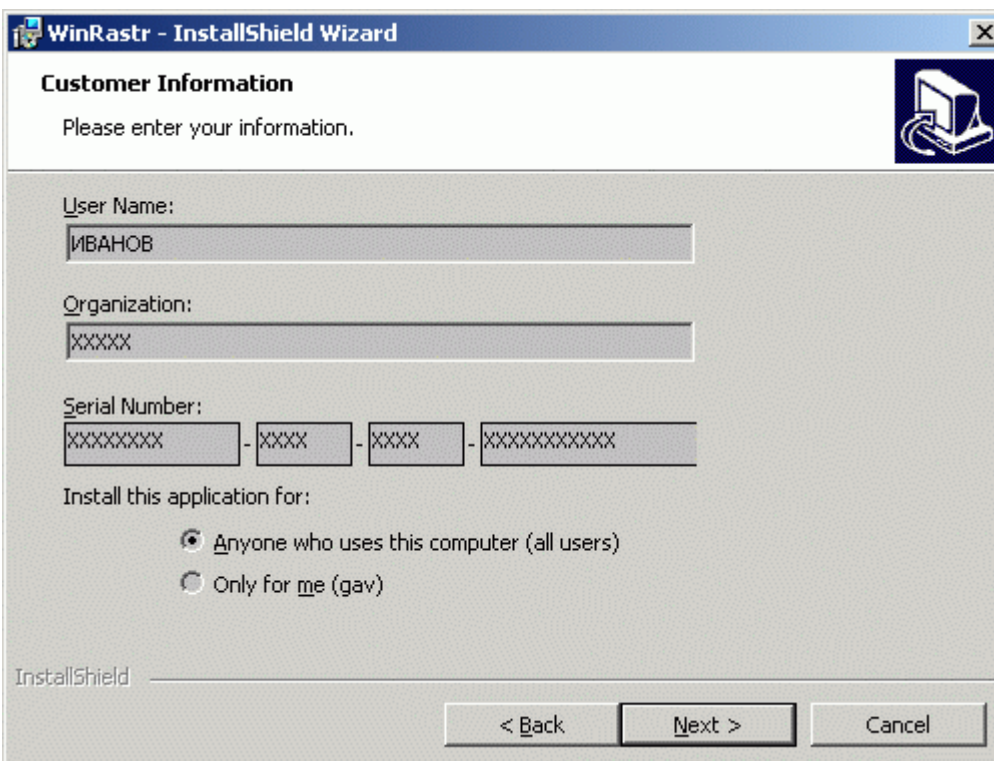


Рисунок 3. Окно ввода данных

В окне ввода данных рекомендуется установить флажок в поле ввода признака "Anyone who uses this computer (all users)", что означает обеспечение доступа к системе "Растр" для всех пользователей, работающих на данном компьютере (защита информации, сохраняемой в базе данных системы "Растр", обеспечивается средствами самой системы).

2.4. В следующем окне (см. рисунок 4) отображается путь к каталогу установки программного обеспечения системы по умолчанию. При необходимости установить систему на иной ветке файловой системы, нажмите на кнопку "Change" и введите путь к каталогу установки.

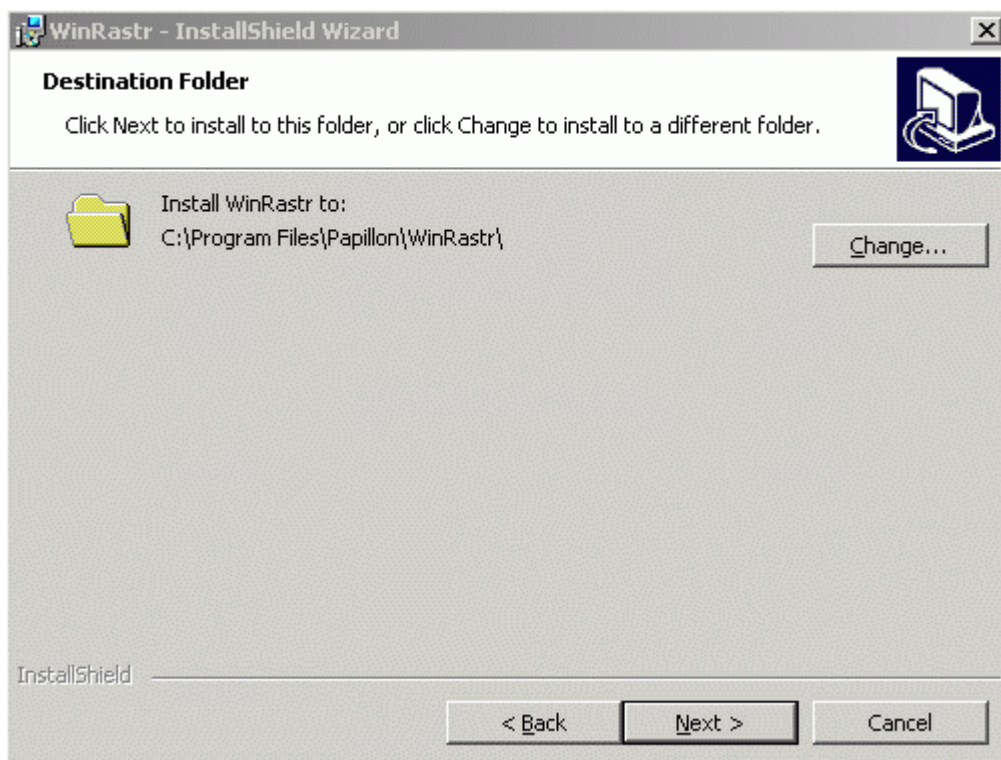


Рисунок 4. Окно ввода пути каталога установки

Нажмите на кнопку "Next >".

2.5. Далее, в окне сообщения с установленными параметрами установки нажмите на кнопку "Install". Мастер осуществит установку системы в полностью автоматизированном режиме с отображением динамики процесса в окне отображения хода процесса установки (см. рисунок 5).

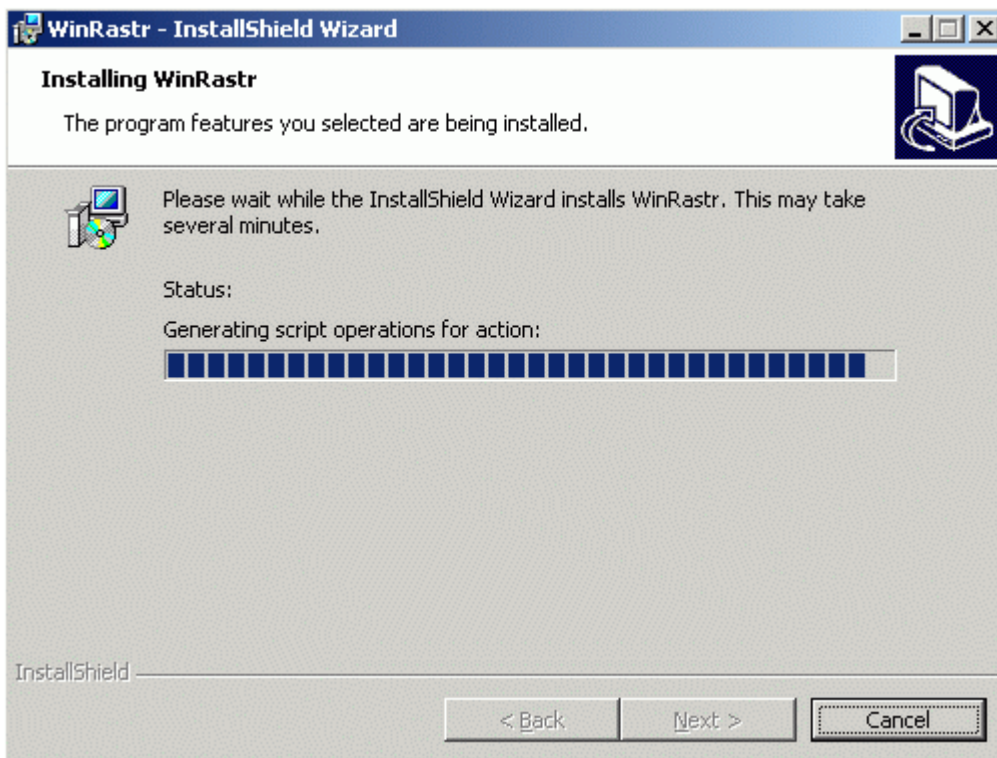


Рисунок 5. Окно отображения процесса установки

2.6. По завершении процесса установки будет выведено окно с соответствующим сообщением (см. рисунок 6).

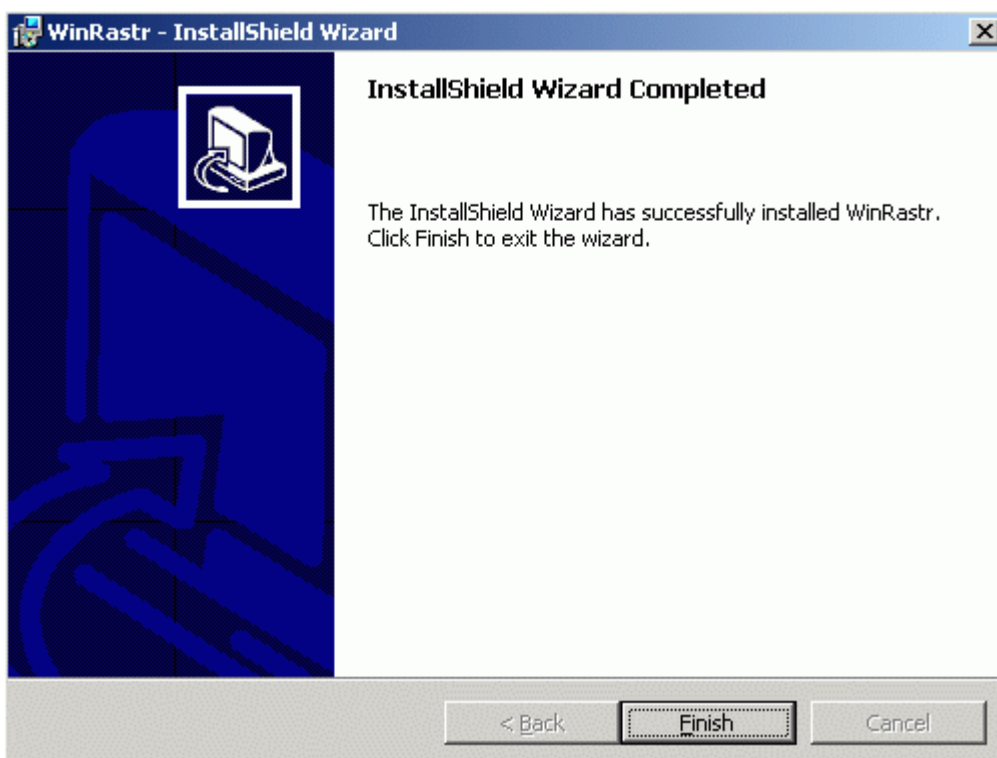


Рисунок 6. Окно вывода финального сообщения